

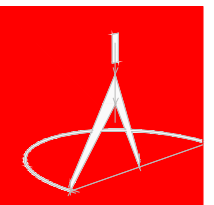
T Y P E 1 0 P

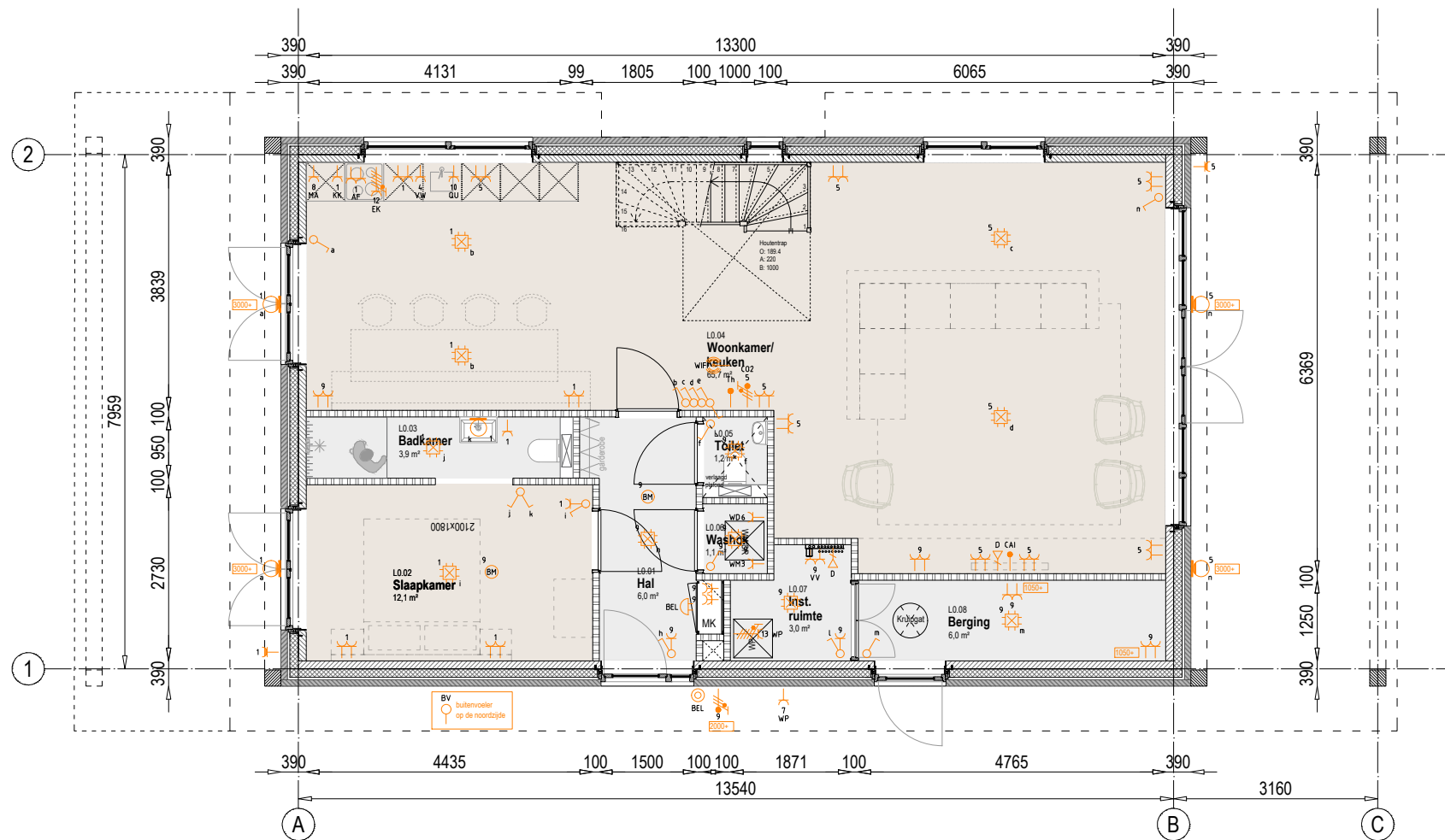


BOUWBEDRIJF
POSTMA
betrouwbaar (ver)bouwen sinds 1902

19019E	Waterpark Zwartkruis
Blad	C3-30 Voorblad type 10P
Schaal	1:100/A3
Datum	03-05-2022

ADEMA ARCHITECTEN





BEGANE GROND

Symbolenlijst

Symbol	Omschrijving
⚡	Aansluitpunt 1 fase, nul en beschermingscontact
⚡	Aansluitpunt CAI, bedraad
⚡	Aansluitpunt data
⚡	Aansluitpunt niet bedraad
⚡	Aansluitpunt Wi-Fi
⦿	Aardmat
⦿	Armatuur op wand met invoegpunt aan buitenzijde
⦿	Armatuur op wand met invoegpunt aan buitenzijde, waterdicht
🔔	Bel
🔔	Brandmelder
🔔	Buitenvoeler voor CV-installatie
⚡	Centraal aardpunt
⚡	Centraaldoos met lichtpunt
⚡	Contactdoos 1-voudig met beschermingscontact
⚡	Contactdoos 2-voudig met beschermingscontact
⚡	Contactdoos 2-voudig met beschermingscontact in 2 inbouwdozen
⚡	Contactdoos 3 fasen, nul en beschermingscontact
⦿	Drukknop
⚡	Schakelaar, 1-polig
⚡	Schakelaar, serie-
⚡	Schakelaar, wissel-
⚡	Thermostaatleiding, bedraad



**BOUWBEDRIJF
POSTMA**
betrouwbaar (ver)bouwen sinds 1902

19019E

Blad

Schaal

Datum

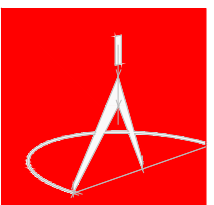
Waterpark Zwartkruis

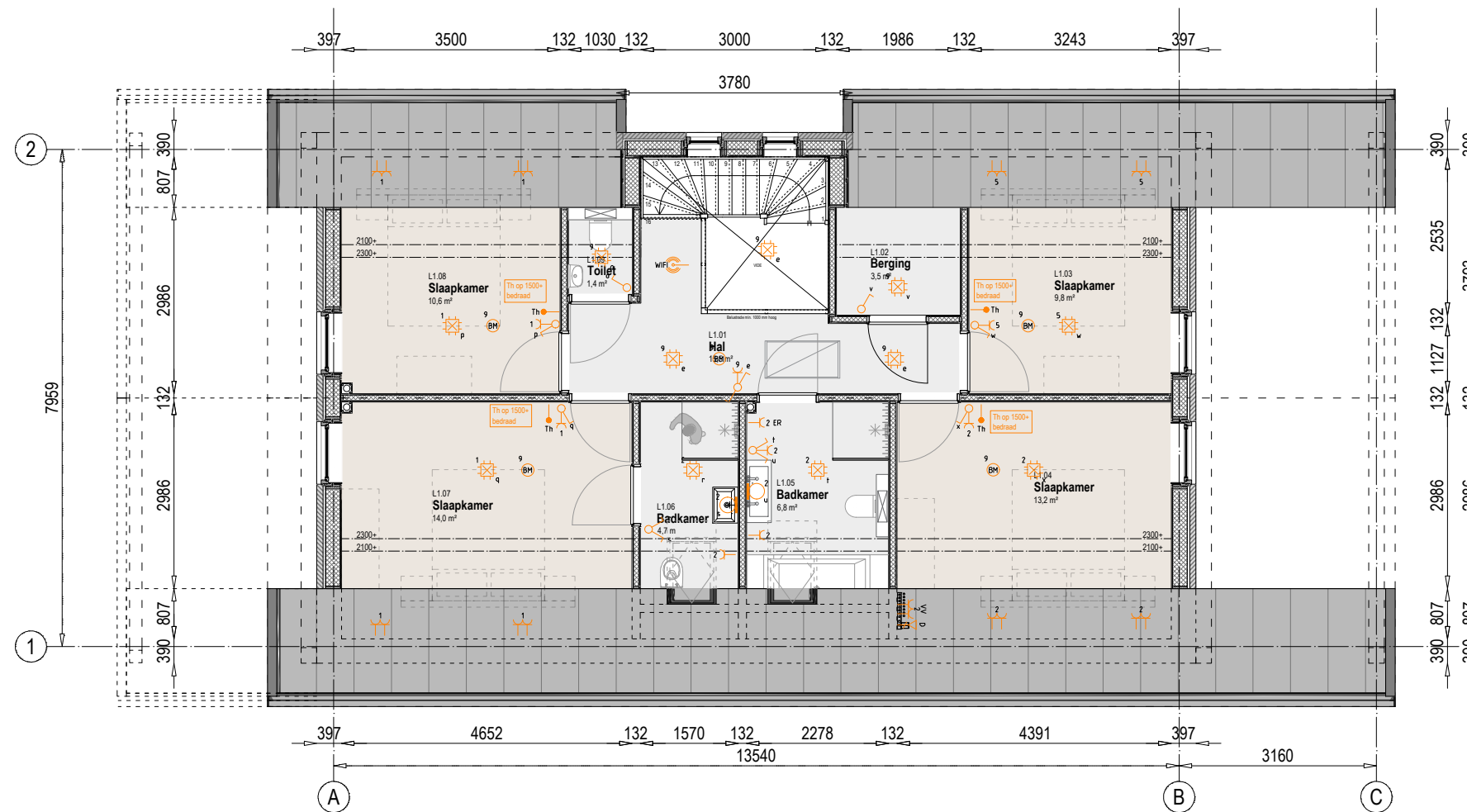
C3-31 Begane grond type 10P

1:100/A3

03-05-2022

ADEMA ARCHITECTEN





EERSTE VERDIEPING

Symbolenlijst

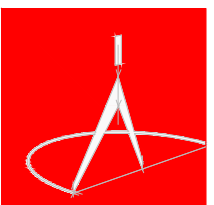
Symbol	Omschrijving
⚡	Aansluitpunt 1 fase, nul en beschermingscontact
⚡	Aansluitpunt CAI, bedraad
📶	Aansluitpunt data
📶	Aansluitpunt niet bedraad
📶	Aansluitpunt Wi-Fi
⦿	Aardmat
⦿	Armatuur op wand met invoegpunt aan buitenzijde
⦿	Armatuur op wand met invoegpunt aan buitenzijde, waterdicht
🔔	Bel
🔔	Brandmelder
🔔	Buitenvoeler voor CV-installatie
⚡	Centraal aardpunt
⚡	Centraaldoos met lichtpunt
⚡	Contactdoos 1-voudig met beschermingscontact
⚡	Contactdoos 2-voudig met beschermingscontact
⚡	Contactdoos 2-voudig met beschermingscontact in 2 inbouwdozen
⚡	Contactdoos 3 fasen, nul en beschermingscontact
Ⓞ	Drukknop
⚡	Schakelaar, 1-polig
⚡	Schakelaar, serie-
⚡	Schakelaar, wissel-
⚡	Thermostaatleiding, bedraad



**BOUWBEDRIJF
POSTMA**
betrouwbaar (ver)bouwen sinds 1902

19019E **Waterpark Zwartkruis**
Blad **C3-32 Verdieping type 10P**
Schaal 1:100/A3
Datum 03-05-2022

ADEMA ARCHITECTEN





* ventilatierooster

VOORGEVEL



**BOUWBEDRIJF
POSTMA**
betrouwbaar (ver)bouwen sinds 1902

19019E

Blad

Schaal

Datum

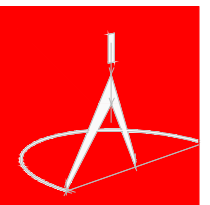
Waterpark Zwartkruis

C3-33 Voorgevel type 10P

1:100/A3

03-05-2022

ADEMA ARCHITECTEN





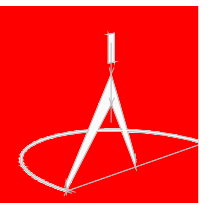
RECHTER ZIJGEVEL



**BOUWBEDRIJF
POSTMA**
betrouwbaar (ver)bouwen sinds 1902

19019E	Waterpark Zwartkruis
Blad	C3-34 Rechter zijgevel type 10P
Schaal	1:100/A3
Datum	03-05-2022

ADEMA ARCHITECTEN





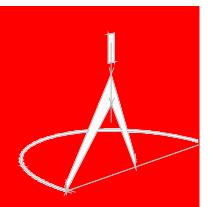
* ventilatierooster

ACHTERGEVEL



BOUWBEDRIJF
POSTMA
betrouwbaar (ver)bouwen sinds 1902

19019E | **Waterpark Zwartkruis**
Blad | **C3-35 Achtergevel type 10P**
Schaal | 1:100/A3
Datum | 03-05-2022
ADEMA ARCHITECTEN





LINKER ZIJGEVEL

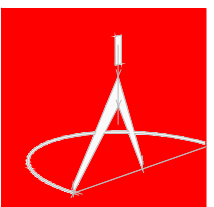
Positie van de zonnepanelen, linker of rechter zijgevel afhankelijk van de bezonning/ positionering op de kavel

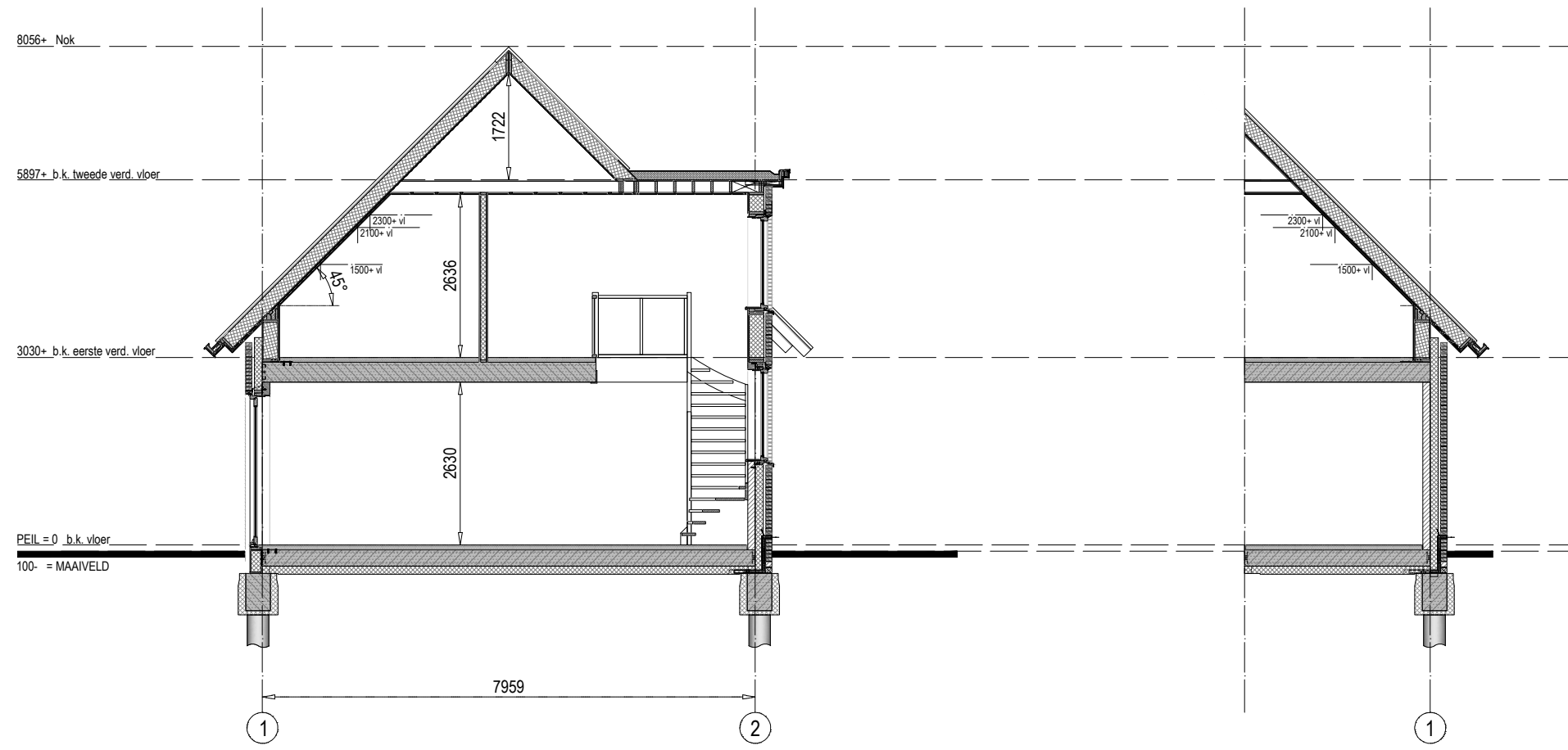


**BOUWBEDRIJF
POSTMA**
betrouwbaar (ver)bouwen sinds 1902

19019E	Waterpark Zwartkruis
Blad	C3-36 Linker zijgevel type 10P
Schaal	1:100/A3
Datum	03-05-2022

ADEMA ARCHITECTEN





DOORSNEDE

DOORSNEDE FRAGMENT



**BOUWBEDRIJF
POSTMA**
betrouwbaar (ver)bouwen sinds 1902

19019E	Waterpark Zwartkruis
Blad	C3-37 Doorsneden type 10P
Schaal	1:100/A3
Datum	03-05-2022

ADEMA ARCHITECTEN

